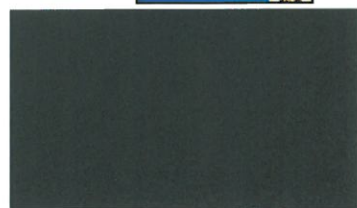


Náš bankovní účet

Na našem bankovním účtu [267841001/5500](#) (odkaz na otevřený účet Raiffeisenbank) je nyní Kč.

Bez peněz od našich čtenářů nepřežijeme!

- [Pomůžete nám?](#)
- [Pošleme vám domů složenku](#)



Anketa

Mělo by se v církvi více diskutovat o postavení křesťanů s odlišnou sexuální orientací?

42 46



[Ano](#)

[Ne](#)

[\(MiH\)](#)

Vyhledávání

Rubriky

- [Církev dnes](#)
- [Církevní dokumenty](#)
- [Demystifikace](#)
- [Do hlubin internetu](#)
- [Filosofie a my](#)
- [Křesťanský humor](#)
- [Křesťanství ve světě](#)
- [Kultura a recenze](#)
- [Lidé](#)
- [Partnerské vztahy](#)
- [Portréty a rozhovory](#)
- [Praktická víra](#)
- [Překlady světové klasiky](#)
- [Svědectví](#)
- [Teologie a my](#)

Aktuální zprávy

Archeologové objevili na Velehradě zdivo hranolové věže, která kdysi tvořila opevnění kláštera

8.11.2011 17:05 [ČTK](#) (Velehrad (Uherskohradištsko))

Archeologové objevili během záchranném průzkumu při opravách areálu baziliky ve Velehradě základy a zdivo hranolové severozápadní věže opevnění cisterciáckého kláštera. Tato věž doposud nebyla odkryta. Překvapivý je její tvar, neboť se předpokládalo, že všechny věže v rozích opevnění byly kruhové. Jde o středoevropsky významný nález, řekl ČTK archeolog Zdeněk Schenk.

"Hranolová věž se nacházela v uličce mezi farou a mateřskou školou pod hojně navštěvovaným stánkem. I my jsme zde často sedávali netuše, co za vzácnou věc skrývá. V případě Velehradu tak musíme konstatovat, že největší tma není pod svícnem, ale pod stánkem," uvedl Schenk. Archeologové věž datují zhruba do poloviny 13. století. Vzhledem ke dva metry hlubokému založení a deset metrů dlouhé odkryté severní straně mohla být vysoká více než deset metrů.

Byla postavena spolu s obvodovou hradbou, která chránila areál někdejšího cisterciáckého kláštera. Dvě z původních čtyř věží se zachovaly dodnes, ač byly v období baroka přestavěny. Jedna je součástí ústavu sociální péče Vincentinum, druhá budovy internátu gymnázia. Poslední ze čtyř věží odkryl už v roce 1906 při svých průzkumech Jan Nevěřil. Přerovští archeologové ze společnosti Archaia Olomouc tak na něj po 105 letech navázali.